

多様化・女性活躍推進

- ・自社内に保育所(こころね保育園)を完備しています。社員は無償で利用することが出来るため安心して子供を預けることが出来ます。また短時間勤務制度や男性の育児休業制度もあり子育てと仕事の両立を応援しています。
- ・外国人従業員に対して語学研修(日本語研修)を社内で行っています。



しあわせ事業部

新しい試みとして2020年9月より女性活躍推進と地域交流を目的に「至福のカヌレ」の販売を始めました。美味しいスイーツを食べて、笑顔の波紋を広げよう!のコンセプトではじめた事業です。女性スタッフが中心となって企画・運営をして商売の勉強もかねて活動しています。保育事業と合わせて地域の方々との交流が盛んになり、より地元愛がふくらみ地元貢献と事業の両立を楽しみとして進めています。

伊藤精密工具製作所が洋菓子「カヌレ」販売 一流パティシエ監修 女性の活躍推進

2020年9月15日(水) 15:15 発信



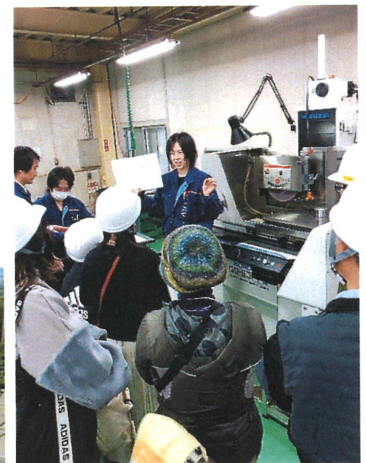
カヌレを販売する女性スタッフ

伊藤精密工具製作所(本社名古屋市中区柳町4の10、伊藤政雄社長、電話052・361・7537)は、本社内一流のパティシエが監修する洋菓子「カヌレ」の販売を開始した。地域住民との交流を深める狙い。モノづくりの中小企業が一般消費者に洋菓子を販売するのは珍しい。SDGs(持続可能な開発目標)経営の一環として、女性の活躍を推進する。



社会、地域貢献活動

- ・地域(名古屋市中区役所企画)の親子モノづくり体験ツアーの受け入れに参加。公益財団法人名古屋まちづくり公社と共同で中川運河活性化プロジェクトに参画、市内高校生と大学生を受け入れ体験してもらいました。
- ・私たちの日頃の仕事の一部を体験していただく事でモノづくりの楽しさや地域産業の理解と勉強をしていただきました。
- ・こころね保育園は地域の方々や近くの会社にお勤めの方々にも使っていただいています。地域の方々との新たな交流も生まれ、みなさんにお支えいただき運営しています。



社員の健康増進に向けた取り組み

- ・運動習慣につながる企画として社内にトレーニング機材を設置し、終業後に社員が自由に利用できます。ストレス発散、健康づくりに役立っています。
- ・有給休暇が取得しやすいのも特徴です(社員談より)。
- ・禁煙・分煙が徹底されています。



株式会社 伊藤精密工具製作所

SUSTAINABLE DEVELOPMENT GOALS

株式会社伊藤精密工具製作所は持続可能な開発目標(SDGs)を支援しています。



こころね保育園 (企業主導型保育園)

当園では季節のイベントの他に食育、読み聞かせ、リトミックなどで園児たち一人ひとりが持つ心の根っこを育てることを教育の方針としています。

働く女性を応援したいとの思いから2019年4月より「こころね保育園」を開園。最初は園児2人からのスタートであったが、今では地域の方や近くの会社にお勤めの方々のお子様をお預かりしています。

当園では企業主導型保育園のメリットを生かし、園児と社員が一緒になって季節のイベントを楽しんだり、避難訓練、防犯訓練なども一緒に行っています。社員も園児たちと関わる事で園への理解と関心を深め、教育、ジェンダー、働き方などSDGsの様々な課題に関心を持つようになりました。

当社にお勤めのお子様保育費は無償でご利用いただくことで、働きやすい環境を提供いたします。

園児たちが食べる給食は園児の人数分の食材を毎日必要量のみ購入し、フードロスの機会を減らしています。



株式会社 伊藤精密工具製作所

SUSTAINABLE DEVELOPMENT GOALS

株式会社伊藤精密工具製作所は持続可能な開発目標 (SDGs) を支援しています。



品質向上委員会

自分たちの加工組付け技術と自社製品の精度向上に向けて、毎月技術事例紹介や不具合対策の意見交換などを行い、日々品質向上に向けての勉強会を実施しています。

技術勉強会、 教育訓練によるスキルアップ

日々のものづくりにおいて、さらに作業効率をアップするために多能工化を進めています。これに向けて不断の努力も続けています。



事業計画

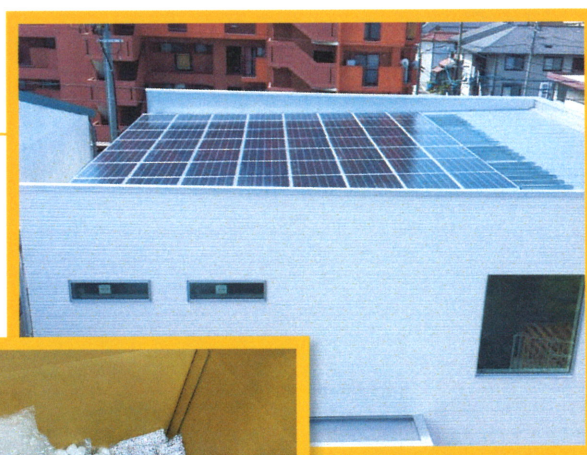
ISO9001・14001の取得過程で年度計画への落とし込みを行い、創立100周年に向けた事業計画の中で働き方改革と生産性向上を推し進める事業を行っています。

事業継続計画 (BCP)

自然災害など経営及び事業に関わるリスクを把握し特定しています。また、定期的リスク回避訓練を実施して「もしもの時」に備えています。

温室効果ガス排出削減運動

- 社内のエネルギー使用量の実態把握、データ集計を実施しておりエネルギーの使用の低減と効率的な使用に勤めています。
- 環境負荷が少ない機器の導入 (高効率空調、LED照明)
- エネルギーの効率性を確認した設備の導入
- 太陽光発電パネルを導入 (2016年)



物流における環境配慮

リサイクル対応の梱包材やパレットを使用導入しています。



株式会社 伊藤精密工具製作所

SUSTAINABLE DEVELOPMENT GOALS

株式会社伊藤精密工具製作所は持続可能な開発目標 (SDGs) を支援しています。

